

Инструкция по сборке бокса для содержания перепелов.

Для сборки Вам понадобится отвёртка или шуруповёрт.

- 1) Извлеките несколько белых прутьев из передней части бокса. Для этого протолкните прут вверх и вытяните из отверстия (5-6 прутьев достаточно). Также можно вытаскивать их не до конца, слегка согнув в верхнем положении для фиксации.



- 2) Достаньте из бокса комплектующие, помещённые внутрь для транспортировки.



- 3) Вытащите поддон. (Если это затруднительно сделать спереди, можно вытолкнуть его с задней стороны)

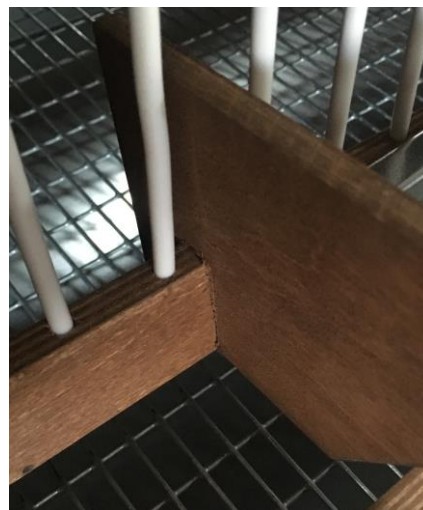
- 4) Открутите винт, фиксирующий ручку в транспортировочном положении.



- 5) Прикрутите ручку с внешней стороны в рабочее положение.



- 6) Установите кормушку, совместив нижнюю переднюю перегородку с пазами или креплениями.



- 7) Установите поилку, закрепив её на боковых отверстиях справа.



- 8) Бокс готов к эксплуатации.

ВНИМАНИЕ! После каждой смены обитателей бокса необходимо тщательно мыть и дезинфицировать его во избежание заражения птиц инфекцией!